



**Leza, Escriña
& Asociados S.A.**
*Consultores en Ingeniería
de Riesgos y Valuaciones*

Perú 345 12º C
Buenos Aires
Argentina

www.lea.com.ar

info@lea.com.ar
tel: 4334 2514
(líneas rotativas)

Ingeniería e
inspección de riesgos

Programas
de prevención

Valuaciones

Ajustes y peritajes

Riesgos del trabajo

CIRCULAR **04.06**

EL “ INFORME COMPARATIVO ”

Desde hace más de 10 años, LEA ha incorporado a los informes, **matrices de evaluación** de riesgos de incendio, como un valor agregado al análisis de riesgos que acompaña cada inspección.

De esta manera, luego de la vista al riesgo y siguiendo estrictas instrucciones, cada inspector confecciona una matriz que tienen en cuenta, entre otros conceptos, los linderos, la calidad de las construcciones, la carga de fuego, instalaciones eléctricas, procesos e instalaciones contra incendio.

La utilidad de la matriz, se sustenta en el cumplimiento de los siguientes principios:

- Capacitación de los inspectores con criterios homogéneos (en todo el país)
- Conocimiento de las limitaciones de la matriz, que es una síntesis del informe, pero que no reemplaza un análisis detallado del mismo.

Luego de años de aplicación y perfeccionamiento de esta herramienta, a partir de 2002 hemos implementado un software que permite el siguiente valor agregado:



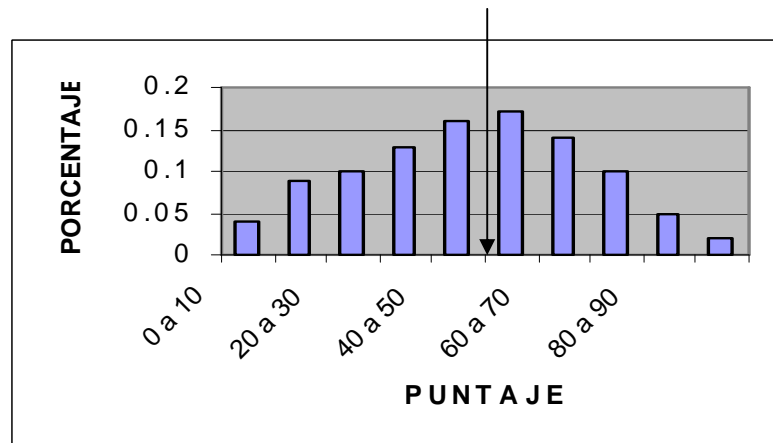
- Comparar el resultado de la inspección con el total de inspecciones a empresas de similar actividad (universo de todo el mercado).
- Comparar el resultado de la inspección, con otras inspecciones a empresas de similar actividad (para cada aseguradora).
- Comparar el resultado de la inspección, respecto de inspecciones anteriores al mismo riesgo.

Tomando como ejemplo una inspección a una imprenta industrial, que arrojó una calificación de 55 puntos sobre un máximo de 100, es decir que se trata de un riesgo bueno, el INFORME COMPARATIVO, permite extraer las siguientes conclusiones:

Comparación de la imprenta, con el promedio de la actividad:

El sistema compara la imprenta, con la media aritmética del puntaje final de todas las matrices de las imprentas inspeccionadas por LEA, ya sea para una Aseguradora o para todo el mercado (es decir, compara los 55 puntos con la suma del puntaje asignado a cada uno de los riesgos, y lo divide por el total de imprentas consideradas).

Como ejemplo podemos decir que, para un conjunto de imprentas con media de 60 puntos, la incorporación de un riesgo que sido calificado en 55 puntos, constituye, en principio, un empeoramiento de la cartera.

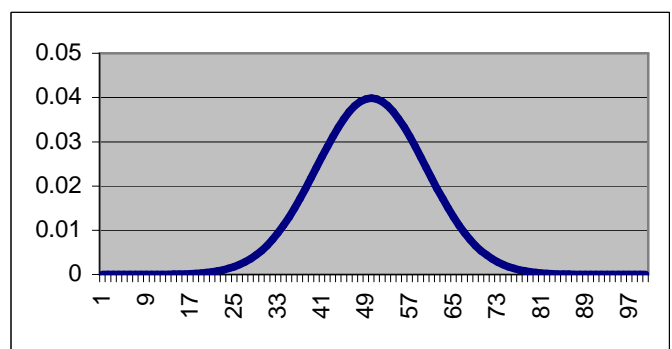


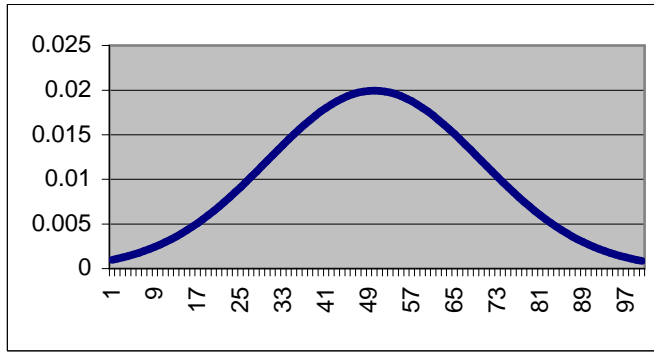
Las barras indican la distribución de la cartera analizada, la flecha indica la imprenta analizada en el presente informe

Desvío Standard de una muestra

El desvío standard nos brinda una idea de la dispersión de los riesgos analizados respecto de su media.

Como ejemplo, podemos indicar que para un conjunto de inspecciones cuya media ha sido de 50 puntos y el desvío standard de 10 puntos, el 68,26% de los riesgos inspeccionados se encontrarán entre 40 puntos (promedio-desvío) y 60 puntos (promedio+desvío).



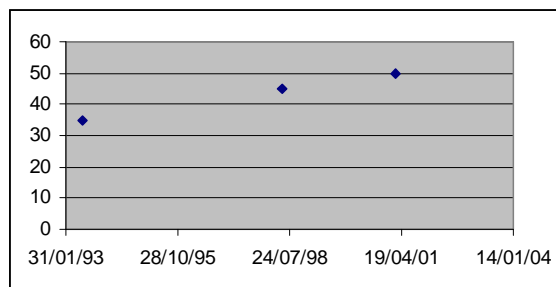


En cambio, para un conjunto de inspecciones cuya media ha sido de 50 puntos y el desvío standard de 20 puntos, el 68,26% de los riesgos inspeccionados se encontrarán entre 30 puntos (promedio-desvío) y 70 puntos (promedio+desvío).

Como consecuencia, la aseguradora que tenga mayor desvío estará inspeccionando riesgos más heterogéneos.

Comparación con inspecciones anteriores:

El sistema también compara la evolución del riesgo en las inspecciones anteriores, en consecuencia, si el puntaje se incrementa (aumenta el promedio de los factores de riesgo) quiere decir que el riesgo está mejorando. Por el contrario, si el puntaje disminuye, el riesgo está empeorando.



Limitaciones del uso de la matriz

Que la matriz de evaluación brinde un “buen promedio”, como resultado de la ponderación de varios factores, no significa de ninguna manera que el riesgo sea “suscribible”, ya que si alguno de los factores considerados es muy bajo, por ejemplo el orden y limpieza, el riesgo que ello representa no compensa el buen puntaje en el resto de los factores.

Como ejemplo, por más que se trate de un riesgo con sprinklers, no es recomendable suscribir una empresa con pésimo orden y limpieza, que refleja desinterés en aspectos relacionados con la seguridad industrial

Por lo anterior, entendemos el informe comparativo como un complemento del análisis individual de la matriz de riesgos, especialmente útil para comparar carteras de riesgos, así como la evolución de un riesgo o una cartera a través del tiempo.